

STAVITEĽSTVO-REKONŠTRUKCIE A ADAPTÁCIE BUDOV

PROFIL ABSOLVENTA

ABSOLVENT ŠTUDIJNÉHO ODBORU STAVITEĽSTVO - REA

- POZNÁ DOKUMENTÁCIU STAVIEB, VIE VYPRACOVAŤ PROJEKTOVÚ DOKUMENTÁCIU OBJEKTOV V BYTOVEJ, OBYČIANSKEJ VYBAVENOSTI
- POZNÁ ZÁKLADY STATICKÉHO PŮSOBENIA JEDNOTLIVÝCH STAVEBNÝCH PRVKOV, TECHNOLOGICKÉ POSTUPY, ZÁKLADY KALKULOVANIA A ROZPOČTOVANIA STAVIEB
- POZNÁ A OSVOJÍ SI PLOŠNÉ A PRIESTOROVÉ NÁROKY ČLOVEKA POTREBNÉ PRE NAVRHOVANIE STAVEBNÝCH OBJEKTOV
- ZÍSKA ZÁKLADNÉ VEDOMOSTI O INTERIÉROVOM A EXTERIÉROVOM ARCHITECTONICKOM PRIESTORE AKO TVORBE OBJEMOVEJ SKLADBY OBJEKTU V PRIESTORE
- OSVOJÍ SI ZÁKLADNÉ DISPOZÍCNO - PREVÁDZKOVÉ VZŤAHY A POŽIARNO - BEZPEČNOSTNÉ NÁROKY JEDNOTLIVÝCH STAVIEB
- NADOBUDNE VEDOMOSTI Z OBLASTI ANTRPOLOGIE ČLOVEKA, PLOŠNÝCH A PRIESTOROVÝCH NÁROKOV ČLOVEKA, OSVOJÍ SI ZÁKLADNÉ FAKTORY TYPOLOGIE
- POZNÁ ZÁSADY BOZ, TVORBY A OCHRANY ŽIVOTNÉHO PROSTREDIA
- VIE POSÚDIŤ KVALITU VYKONANÝCH PRÁČ A POUŽÍŤ VÝPOČTOVÚ TECHNIKU PRI SVOJEJ PRÁCI V ODBORE

ABSOLVENT ZÍSKA ÚPLNÉ STREDNÉ ODBORNÉ VZDELANIE S MATURETIVOU, JE SPŮSOBILÝ :

- ŠTUDOVAŤ NA VYSOKEJ ŠKOLE TECHNICKÉHO ZAMERANIA
- ROZŠIROVAŤ SI SVOJE VZDELANIE V POMATURITNOM ŠTÚDIU
- VIEŠT STÁVBU AKO MAJSTER
- ZAMESTNAŤ SA AKO KRESLIČ PROJEKTOVEJ DOKUMENTÁCIE
- ZAMESTNAŤ SA AKO ROZPOČTÁR JEDNODUCHÝCH STAVIEB

VÝCHOVACIE PREDMETY

1. až 4.ročník

VŠEOBECNOVZDELÁVACIE PREDMETY

- SLOVENSKÝ JAZYK A LITERATÚRA
- ANGLICKÝ / NEMECKÝ JAZYK
- OBYČIANSKA NÁUKA
- DEJEPIŠ
- ETICKÁ / NABOŽENSKÁ VÝCHOVA
- MATEMATIKA
- FYZIKA
- CHÉMIA
- TELESNÁ A ŠPORTOVÁ VÝCHOVA

ODBORNÉ PREDMETY

- DESKRIPTÍVNA GEOMETRIA
- ODBORNÉ KRESLENIE
- GRAFICKÉ INFORMAČNÉ SYSTÉMY
- STAVITEĽSTVO
- STAVEBNÉ MATERIÁLY
- ODBORNÁ PRAX
- STAVEBNÁ MECHANIKA
- GEODÉZIA
- EKONOMIKA
- ARCHITEKTÚRA

VOLITELNÉ PREDMETY

- REKONŠTRUKCIE A ADAPTÁCIE BUDOV
- KONŠTRUKČNÉ CVIČENIA
- MECHANIKA
- STAVEBNÉ KONŠTRUKCIE
- DREVENÉ A KOVOVÉ KONŠTRUKCIE
- VÝPOČTOVÁ TECHNIKA V ODBORE
- CVIČENIA Z ARCHITEKTÚRY

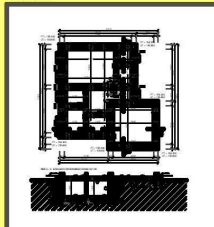
ROZŠIRUJÚCE PREDMETY

- SEMINÁR Z ANGLICKÉHO / NEMECKÉHO JAZYKA
- SEMINÁR Z MATEMATIKY / FYZIKY

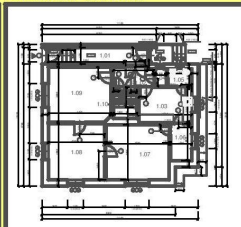


PRÍKLADY GRAFICKÝCH PRÁČ ŠTUDENTOV

ZÁKLADY



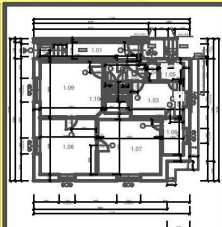
PŮDORYS 1.NP - NOVÝ STAV



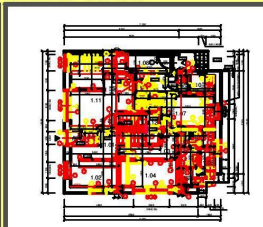
REZ OBJEKTOM



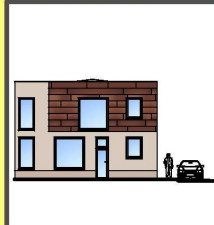
PŮDORYS 1.NP - STARÝ STAV



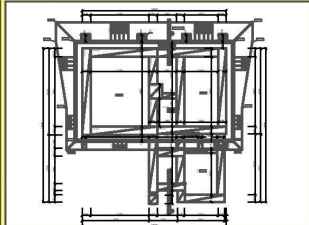
PŮDORYS 1.NP - ADAPTÁCIA



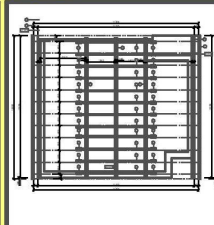
ARCHITECTONICKÝ POHĽAD



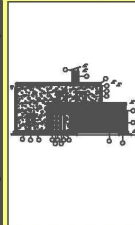
VÝKOPY



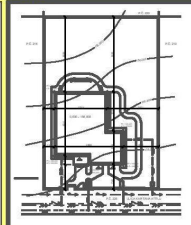
ZASTREŠENIE



TECHNICKÝ POHĽAD



SITUÁCIA



ŠTUDIJNÝ ODBOR

ŠTUDIJNÁ OBLASŤ