

STAVITEĽSTVO-INTERIÉROVÁ TVORBA BUDOV

PROFIL ABSOLVENTA

ABSOLVENT ŠTUDIJNEHO ODBORU STAVITEĽSTVO - ITB

- POZNÁ DOKUMENTÁCIU STAVIEB, VIE VYPRACOVAŤ PROJEKTOVÚ DOKUMENTÁCIU OBJEKTOV V BYTOVEJ, OBČIANSKEJ VYBAVENOSTI
- POZNÁ ZÁKLADY STATICKÉHO PÔSOBNIA JEDNOTLIVÝCH STAVEBNÝCH PRVKOV, TECHNOLOGICKÉ POSTUPY, ZÁKLADY KALKULÁCIE A ROZPOČTU STAVIEB
- POZNÁ A OSVOJÍ SI PLOŠNÉ PRIESTOROVÉ NÁROKY ČLOVEKA POTREBNÉ PRE NAVRHOVANIE STAVEBNÝCH OBJEKTOV
- ZÍSKA ZÁKLADNÉ VEDOMOSTI O INTERIÉROVOM A EXTERIÉROVOM ARCHITEKTONICKOM PRIESTORE AKO TVORBE OBJEMOVEJ SKLADBY OBJEKTU V PRIESTORE
- OSVOJÍ SI ZÁKLADNÉ DISPOZIČNO - PREVÁDZKOVÉ VZŤAHY A POŽIARNO - BEZPEČNOSTNÉ NÁROKY JEDNOTLIVÝCH STAVIEB
- NADOBLUDNÉ VEDOMOSTI Z OBLASTI ANTROPOLÓGIE ČLOVEKA, PLOŠNÝCH A PRIESTOROVÝCH NÁROKOV ČLOVEKA, OSVOJÍ SI ZÁKLADNÉ FAKTORY TYPOLOGIE
- POZNÁ ZÁSADY BOZ, TVORBY A OCHRANY ŽIVOTNÉHO PROSTREDIA
- VIE POSÚDIŤ KVALITU VYKONANÝCH PRÁC A POUŽIŤ VÝPOČTOVÚ TECHNIKU PRI SVOJEJ PRÁCI V ODBORE

ABSOLVENT ZÍSKA ÚPLNÉ STREDNÉ ODBORNÉ VZDELANIE S MATURITOU, JE SPÔSOBILÝ :

- ŠTUDOVAŤ NA VYSOKEJ ŠKOLE TECHNICKÉHO ZAMERANIA
- ROZŠIROVAŤ SI SVOJE VZDELANIE V POMATURITNOM ŠTÚDIU
- VIEST STAVBU AKO MAJSTER
- ZAMESTNAŤ SA AKO KRESLIČ PROJEKTOVEJ DOKUMENTÁCIE
- ZAMESTNAŤ SA AKO ROZPOČTÁR JEDNODUCHÝCH STAVIEB

VYUČOVACIE PREDMETY

1. až 4.ročník

VŠEOBECNOVZDELÁVACIE PREDMETY

- SLOVENSKÝ JAZYK A LITERATÚRA
- ANGLICKÝ / NEMECKÝ JAZYK
- OBČIANSKA NÁUKA
- DEJEPIŠ
- ETICKÁ / NABOŽENSKÁ VÝCHOVA
- MATEMATIKA
- FYZIKA
- CHÉMIA
- TELESNÁ A ŠPORTOVÁ VÝCHOVA

ODBORNÉ PREDMETY

- DESKRIPTÍVNA GEOMETRIA
- ODBORNÉ KRESLENIE
- GRAFICKÉ INFORMAČNÉ SYSTÉMY
- STAVITEĽSTVO
- STAVEBNÉ MATERIÁLY
- ODBORNÁ PRAX
- STAVEBNÁ MECHANIKA
- GEODÉZIA
- EKONOMIKA
- ARCHITEKTÚRA

VOLITELNÉ PREDMETY

- INTERIÉROVÁ TVORBA BUDOV
- TYPOLOGIA
- INTERIÉR
- REKONŠTRUKCIA A OCHRANA PAMIAŤOK
- ARCHITEKTONICKÁ KOMPOZIČIA
- VÝPOČTOVÁ TECHNIKA V ODBORE
- URBANIZMUS

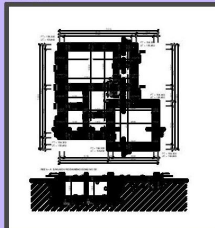
ROZŠIRUJÚCE PREDMETY

- SEMINÁR Z ANGLICKÉHO / NEMECKÉHO JAZYKA
- SEMINÁR Z MATEMATIKY / FYZIKY



PRÍKLADY GRAFICKÝCH PRÁC ŠTUDENTOV

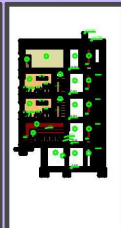
ZÁKLADY



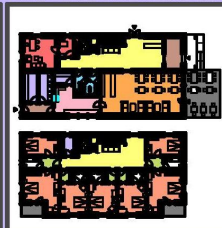
KOORDINAČNÝ VÝKRES



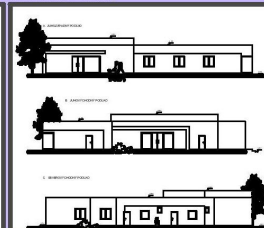
REZOPHĽAD



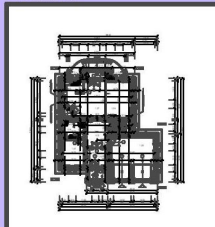
FUNKČNO - PREVÁDZKOVÉ RIŠENIE STAVBY



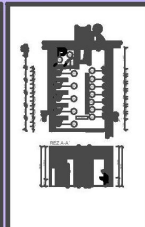
TECHNICKÉ POHLADY



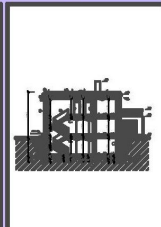
PŌDORYS 1 NP



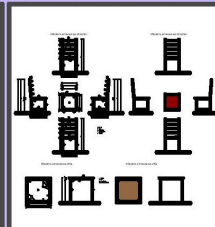
SANITA



REZ OBJEKTOM



NAVŤH ZARIAŤOVACIEHO PRVKU



ŠIRŠIE VZŤAHY



SITUÁČIA



ŠTUDIJNÝ ODBOR

ŠTUDIJNÁ OBLASŤ